

DEINE AUSBILDUNG MIT SINN

IN DEN TEAMS MIT



HEILERZIEHUNG - PFLEGE - VERWALTUNG - HANDWERK

NEXT LEVEL



**GEMEINSAM
LEBEN GESTALTEN**

Sankt  **Johannes**

TEAMS MIT DER STIFTUNG SANKT JOHANNES

begleiten, fördern und unterstützen, pflegen und therapieren, backen, kochen, pflanzen und ernten.


Wir bilden aus und weiter, wir beraten und suchen Lösungen für kleine und große Wünsche – wir gestalten gemeinsam Leben.


Wir sind vielfältig und wir finden, du solltest uns kennenlernen!


Gemeinsam Leben gestalten. #inklusiv und #barrierefrei


Wir wollen, dass Menschen mit und ohne Behinderung ganz selbstverständlich zusammen leben, wohnen, lernen und arbeiten.

Bei uns in der Stiftungsfamilie sind dies aktuell ca. 1.200 Klienten und 950 Mitarbeiter an 7 Standorten in Schwaben und Oberbayern.

get social with us 

 @stiftungsanktjohannes

 @stiftung.sankt.johannes

 @sanktjohannes8563

www.sanktjohannes.com

UNSERE UNTERNEHMENSBEREICHE

BERATEN & HELFEN
Sankt Johannes



FRAG DOCH WAS DU WILLST
WIR BERATEN, WIR BEGLEITEN,
WIR BEWEGEN, GEMEINSAM.

ARBEITEN & FÖRDERN
Sankt Johannes



MACH DOCH WAS DU WILLST
GEMEINSAM POTENZIALE WECKEN -
IN EINEM UNSERER ARBEITSBEREICHE

Sankt Johannes



**REGIONAL VERWURZELT
SOZIAL ENGAGIERT
MIT LEIDENSCHAFT DABEI**
GEMEINSAM LEBEN GESTALTEN

WOHNEN & FÖRDERN
Sankt Johannes



**ZUHAUSE IST MEHR
ALS NUR EINE
ADRESSE**
AMBULANT BETREUTES &
GEMEINSCHAFTLICHES WOHNEN

SENIORENZENTRUM
Schloss Straß
Sankt Johannes



**LEBENSFREUDE IST
DIE BESTE PFLEGE**
FÜHLEN SIE SICH BEI UNS
WIE ZU HAUSE

MANUFAKTUR
Sankt Johannes



**ALLES GUTE
KOMMT VON HIER**
REGIONALE, SOZIALE UND HANDGEMACHTE
LEBENSMITTEL UND GESCHENKE

JOHANNES HOF
Sankt Johannes



**SEHEN. HÖREN.
RIECHEN. ANFASSEN
& VERSTEHEN**
ERLEBNISBAUERHOF
ÖKOLOGISCHE LANDWIRTSCHAFT
ZENTRUM FÜR TIERGESTÜTZTE THERAPIE

SinnSalabin
GIB DINGEN EINE 2. CHANCE



**WIRF'S RAUS,
ABER NICHT WEG**
RESSOURCEN SCHRÖCKEN,
NACHHALTIG KAUFEN UND
SINNVOLLE ARBEIT FÖRDERN.

**BILDUNGSZENTRUM
FÜR SOZIALE BERUFE**
Sankt Johannes



MACH WAS SINNVOLLES - EINE AUSBILDUNG BEI UNS
HEILERZIEHUNGSPFLEGE/-HILFE
PFLEGE & DORFPHILIE

**ZENTRUM FÜR
TIERGESTÜTZTE
THERAPIE**
Sankt Johannes

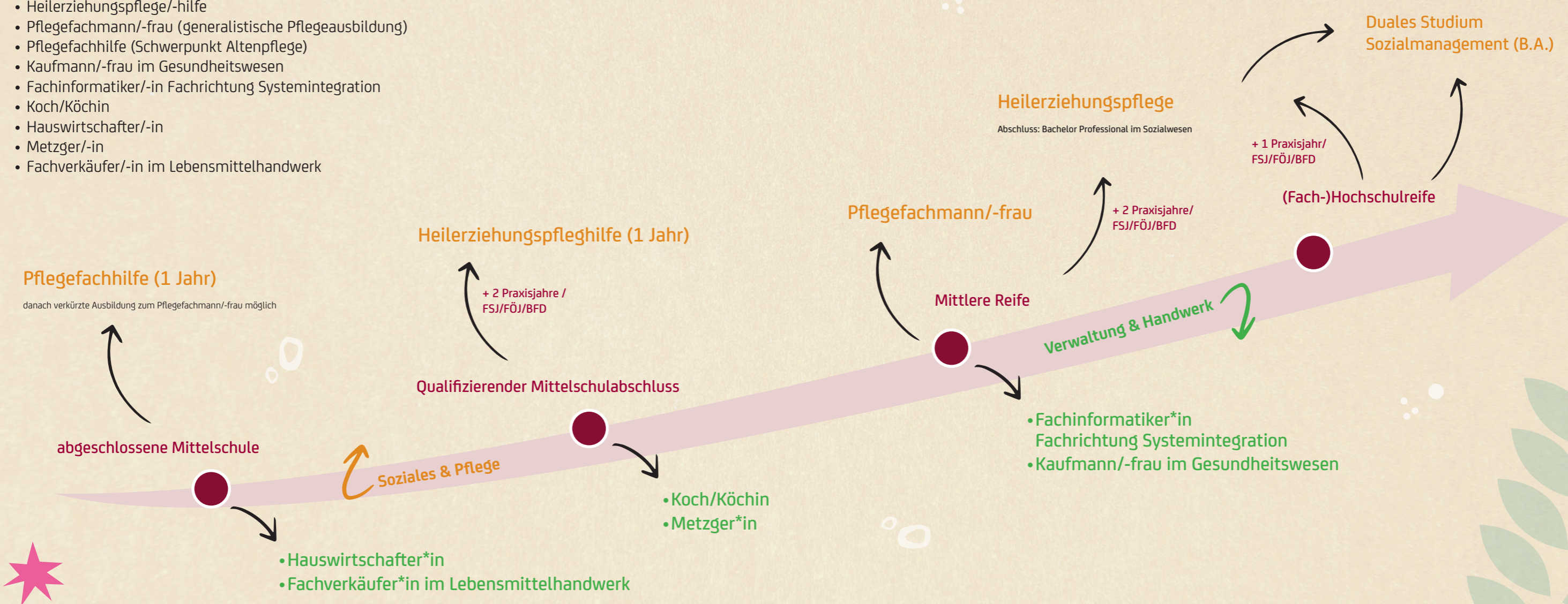


**EINHÖRNER
FÜR ALLE**
THERAPIE & PÄDAGOGIK MIT
GESCHULTEN THERAPEUTEN &
TIERISCHEN SPEZIALISTEN
WEITERBILDUNGSANGEBOT
ZUR FACHKRAFT FÜR
TIERGESTÜTZTE THERAPIE

DEINE KARRIERE - DEINE WAHL!

Soziales, Pflege, Handwerk oder Verwaltung? Hier sind deine Karriere-Möglichkeiten:

- Heilerziehungspflege/-hilfe
- Pflegefachmann/-frau (generalistische Pflegeausbildung)
- Pflegefachhilfe (Schwerpunkt Altenpflege)
- Kaufmann/-frau im Gesundheitswesen
- Fachinformatiker/-in Fachrichtung Systemintegration
- Koch/Köchin
- Hauswirtschafter/-in
- Metzger/-in
- Fachverkäufer/-in im Lebensmittelhandwerk





Pflegefachmann/-frau (m/w/d)

Kinderkrankenpflege – Gesundheits- und Krankenpflege – Altenpflege

Ausbildungsdauer/ Leistungen/ Abschluss:

- Dreijährige Ausbildung (Verkürzung möglich)
- 1. Jahr ab 2024 ab ca. 1.340,- € brutto
- Monatliche Azubi-Zulage in Höhe von 11,11 €
- 30 Tage Urlaub mit betrieblicher Zusatzversicherung und -Altersversorgung

Das bringst du mit:

- 1. mittlerer Bildungsabschluss oder
- 2. qualifizierender Mittelschulabschluss und mind. zweijährige einschlägige Berufsausbildung oder
- abgeschlossene Berufsausbildung als Alten- oder Krankenpflegehelfer oder Pflegefachhelfer

Nach der Ausbildung? Deine Tätigkeitsfelder in:

- ambulanten oder stationären Einrichtungen der Akutpflege, Kinderkrankenpflege, stationären oder ambulanten Langzeitpflege
- der allgemein-, geronto-, kinder- oder jugendpsychiatrischen Versorgung



Pflegefachhelfer/-in (m/w/d) mit Schwerpunkt Altenpflege

Ausbildungsdauer/ Leistungen/ Abschluss:

- Einjährige Ausbildung
- 1. Jahr ab 2024 ab 1.264,- € brutto
- Monatliche Azubi-Zulage in Höhe von 11,11 €
- 30 Tage Urlaub mit betrieblicher Zusatzversicherung und -Altersversorgung

Das bringst du mit:

- die Vollendung des 16. Lebensjahres,
- den erfolgreichen Abschluss der Mittelschule,
- ODER eine dem erfolgreichen Abschluss der Mittelschule entsprechende Schulbildung
- ODER eine abgeschlossene Berufsausbildung
- die gesundheitliche Eignung für den Beruf UND
- die Vorlage eines amtlichen Führungszeugnisses UND
- ausreichende Kenntnisse in Deutsch (empfohlen: Sprachniveau B2)

Nach der Ausbildung? Deine Tätigkeitsfelder:

- Pflege, Rehabilitation und Betreuung älterer Menschen
- Altenpflege auf modernstem Niveau mit ärztlicher Versorgung
- gemeinsame Aktivitäten in familiärer Atmosphäre



Heilerziehungspflege (m/w/d)

Ausbildungsdauer/ Leistungen/ Abschluss:

- Dreijährige duale Ausbildung ohne schulische Ausbildungskosten
- Freiwillige staatliche Prämie nach dem Abschluss
- 30 Tage Urlaub mit betrieblicher Zusatzversicherung und -Altersversorgung
- „Bachelor Professional im Sozialwesen“ – Berechtigung zum Studium an der Hochschule

Das bringst du mit:

- mittlerer Bildungsabschluss UND
- abgeschlossene mind. zweijährige einschlägige Berufsausbildung oder
- abgeschlossene Berufsausbildung in einem anderen staatlich anerkannten Ausbildungsberuf und mind. einjährige einschlägige Berufstätigkeit ODER
- mind. vierjährige Führung eines Mehrpersonenhaushaltes oder
- abgeschlossene Ausbildung in der Heilerziehungspflegehilfe

Nach der Ausbildung? Deine Tätigkeitsfelder:

- Ambulante Dienste oder Wohnheime und Wohngruppen
- Tagesstätten und Frühförderstellen
- Stellen der Offenen Behindertenarbeit
- Förderstätten und -schulen
- Werkstätten für Menschen mit Behinderung



NA, NEUGIERIG?

Ein Blick hinter die Kulissen

– dein abwechslungsreicher und spannender Arbeitsalltag mit Menschen mit Behinderung.



Heilerziehungspflege-Hilfe (m/w/d)

Ausbildungsdauer/ Leistungen/ Abschluss:

- 1 Jahr duale Ausbildung oder nach 2 Jahren Ausbildung zum HEP
- Freiwillige staatliche Prämie nach dem Abschluss
- 30 Tage Urlaub mit betrieblicher Zusatzversicherung und -Altersversorgung
- Erhalt der Mittleren Reife nach Abschluss der Ausbildung

Das bringst du mit:

- qualifizierender Mittelschulabschluss UND
- abgeschlossene mind. zweijährige einschlägige Berufstätigkeit

SCHON GEWUSST?

BEI UNS GIBTS THEORIE UND PRAXIS AUS EINER HAND!

In unserer eigenen modernen und familiären BERUFSFACHSCHULE FÜR SOZIALE BERUFE in Neuburg an der Donau – direkt am Bahnhof!

Wir bilden aus:

Heilerziehungspflege (-hilfe), Pflege & Altenpflegehilfe und Dorfhilfe

Alle Informationen findest du unter:

www.sanktjohannes.com/bildungszentrum-fuer-soziale-berufe



Stiftung Sankt Johannes -
Bildungszentrum für soziale Berufe

Bahnhofstraße B 107 | 86633 Neuburg/Donau | Telefon: 08431 61997 -0
Email: bildungszentrum@sanktjohannes.com | www.sanktjohannes.com



Koch/Köchin (m/w/d)

Ausbildungsdauer/ Leistungen/ Abschluss:

- Dreijährige duale Ausbildung (Verkürzung möglich)
- 30 Tage Urlaub mit betrieblicher Zusatzversicherung & -Altersversorgung

Das bringst du mit:

- qualifizierender Mittelschulabschluss
- Leidenschaft für den Umgang mit hochwertigen Lebensmitteln und für die kreative Zubereitung von Speisen

Nach der Ausbildung? – Deine Tätigkeitsfelder:

- Zubereitung kalter und warmer Speisen sowie Mitentwicklung neuer Rezepturen
- Unterstützung bei der Kalkulation der Mengen und Einblicke in der Lagerwirtschaft
- Mitwirkung bei Planung, Vorbereitung und Begleitung von Caterings, Veranstaltungen und individuellen Kundenwünschen
- Arbeitszeiten hauptsächlich zwischen 06:00 Uhr bis 14:30 Uhr

Metzger/Fleischer (m/w/d)

Ausbildungsdauer/ Leistungen/ Abschluss:

- Dreijährige duale Ausbildung (Verkürzung möglich)
- 30 Tage Urlaub mit betrieblicher Zusatzversicherung und -Altersversorgung

Das bringst du mit:

- qualifizierender Mittelschulabschluss
- guter Geschmacksinn und Interesse am Handwerk mit hochwertigen Produkten

Nach der Ausbildung? – Deine Tätigkeitsfelder:

- Herstellung von Fleisch- und Wurstwaren aus hochwertigem Rind- und Schweinefleisch von unserem BIO-Bauernhof
- Mitentwicklung neuer Rezepturen
- Unterstützung bei Caterings & individuellen Kundenwünschen
- Arbeitszeiten hauptsächlich zwischen 06:00 Uhr bis 15:00 Uhr



Fachverkäufer/-in (m/w/d)

im Lebensmittelhandwerk – Schwerpunkt Fleischerei

Ausbildungsdauer/ Leistungen/ Abschluss:

- Dreijährige duale Ausbildung (Verkürzung möglich)
- 30 Tage Urlaub mit betrieblicher Zusatzversicherung & -Altersversorgung

Das bringst du mit:

- abgeschlossene Mittelschule
- freundliches und kundenorientiertes Auftreten
- Sorgfalt und Verantwortungsbewusstsein

Nach der Ausbildung? – Deine Tätigkeitsfelder:

- Verkauf von Fleisch- & Wurstwaren
- Kundenberatung & ansprechende Präsentation des vielfältigen Sortiments
- Herstellung von Feinkostsalaten & pfannenfertigen Gerichten
- Wareneingangskontrolle, Disposition & Warenpflege
- Unterstützung bei Caterings & individuellen Kundenwünschen

Hauswirtschaftler/-in (m/w/d)

Ausbildungsdauer/ Leistungen/ Abschluss:

- Dreijährige duale Ausbildung (Verkürzung möglich)
- 30 Tage Urlaub mit betrieblicher Zusatzversicherung und -Altersversorgung

Das bringst du mit:

- erfüllte Vollzeitschulpflicht von 9 Schuljahren – kein Abschluss notwendig
- Spaß am Kochen und allen Tätigkeiten im Haushalt
- Motivation, Engagement, Zuverlässigkeit und ein hohes Qualitätsbewusstsein

Nach der Ausbildung? – Deine Tätigkeitsfelder:

- Reinigung und Pflege
- Einkauf und Vorratshaltung
- Organisation und Durchführung von Haushaltsaufgaben
- Verwaltung und Abrechnung: Haushaltsbudgets, Abrechnung von Dienstleistungen und Organisation von Terminen



Fachinformatiker (m/w/d) Fachrichtung Systemintegration

Ausbildungsdauer/ Leistungen/ Abschluss:

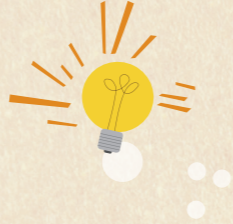
- Dreijährige duale Ausbildung (Verkürzung möglich)
- 30 Tage Urlaub mit betrieblicher Zusatzversicherung & -Altersversorgung

Das bringst du mit:

- qualifizierender Mittelschulabschluss
- Erfahrungen mit MS-Office-Programmen (Word, Excel, Outlook)
- Motivation, Engagement, Zuverlässigkeit und ein hohes Qualitätsbewusstsein
- eine gute Ausdrucksfähigkeit in Wort und Schrift
- Verantwortungsbewusstsein und selbstständiges Arbeiten

Nach der Ausbildung? – Deine Tätigkeitsfelder:

- Planung, Installation und Konfiguration komplexer Systeme der IT-Technik durch Integration von Hard- und Softwarekomponenten
- Erstellung von Dokumentationen des bestehenden Netzwerks und der IT-Systeme
- Unterstützung bei Projekten zur Einführung neuer oder modifizierter Technologien
- Unterstützung bei Anwendungsproblemen für unsere Mitarbeiter



Kaufmann/-frau (m/w/d) im Gesundheitswesen

Ausbildungsdauer/ Leistungen/ Abschluss:

- Dreijährige duale Ausbildung (Verkürzung möglich)
- 30 Tage Urlaub mit betrieblicher Zusatzversicherung & -Altersversorgung

Das bringst du mit:

- qualifizierender Mittelschulabschluss
- Erfahrungen mit MS-Office-Programmen (Word, Excel, Outlook)
- gute Ausdrucksfähigkeit in Wort und Schrift
- Verantwortungsbewusstsein und selbstständiges Arbeiten

Nach der Ausbildung? – Deine Tätigkeitsfelder:

- Gestaltung von Organisationsabläufen und Verwaltungsprozessen
- Leistungsabrechnung mit Kostenträgern
- Allgemeine kaufmännische Aufgaben – auch im Qualitätsmanagement oder Marketing
- Unterstützung bei der Bearbeitung von Geschäftsvorgängen im Rechnungswesen
- Vertragserstellung, Bescheinigungen, Stammdatenverwaltung und Entgeltabrechnung

Fortbildungsmöglichkeiten:

- Fachwirt (m/w/d) im Sozial- und Gesundheitswesen
- Staatlich geprüfter Betriebswirt (m/w/d) Krankenhaus
- Staatlich geprüfter Fachwirt (m/w/d) Sozialwesen
- Betriebswirt (m/w/d) IHK



EINFACH MAL REINSCHNUPPERN?

Ferienarbeit und Praktikum

Wir haben viele tolle und interessante Bereiche in Marxheim-Schweinspoint, Neuburg und Donauwörth, wie z. B. in unseren Wohnbereichen, Werkstätten, Tagesstätten, auf dem Johannes Hof oder im Second-Hand-Kaufhaus SinnSalabim.

Nach der Schule noch nichts vor?

FREIWILLIGES SOZIALES JAHR (FSJ) oder FREIWILLIGES ÖKOLOGISCHES JAHR (FÖJ)

ab 16 Jahren, attraktives Taschengeld,
Dauer 1 Jahr, Start: 01. Sept. jeden Jahres

BUNDESFREIWILLIGENDIENST (BFD)

ab 16 Jahren, attraktives Taschengeld (>700 €)
Dauer 6 Monate – 1,5 Jahre, Einstieg jederzeit möglich

DEINE VORTEILE ALS TEIL DER STIFTUNGSFAMILIE

Freizeit, Shopping, Urlaub und mehr!

- Attraktive Bezahlung nach AVR – angelehnt am öffentlichen Dienst
- Lebenszeitkonto – für voll bezahlte Auszeiten, Sabbaticals ...
- Viele Vergünstigungen beim Einkauf
– Online-Shopping, Autos, Lebensmittel ...
- JOB-RAD – günstig Fahrräder oder E-Bikes leasen
- Bis zu 35 freie Tage / Urlaub pro Jahr (je nach Einsatzbereich)
- Flexible Arbeitszeitmodelle – passend für jede Lebenslage!
- Betriebliche Zuschüsse zur Gesundheits-, - und Rentenvorsorge

NOCHMAL ALLES ZUM NACHLESEN:

Klick dich durch unseren virtuellen Messestand:

Mit Informationen, Bildern und Videos zu deiner Karriere mit Sinn:



<https://az-messe.expo-ip.com/stand/291>

FERIENARBEIT & PRAKTIKUM
(FSJ)
FREIWILLIGES SOZIALES JAHR
(FÖJ)
FREIWILLIGES ÖKOLOGISCHES JAHR
(BFD)
BUNDESFREIWILLIGENDIENST

get social with us

TEAMS MIT ❤️
in der Stiftung Sankt Johannes begleiten, fördern und unterstützen, pflegen und therapieren, backen, kochen, pflanzen und ernten.
Wir bilden aus und weiter, wir beraten und suchen Lösungen für kleine und große Wünsche – wir gestalten gemeinsam Leben.
WIR SIND VIELFÄLTIG UND WIR FINDEN, DU SOLLTEST UNS KENNENLERNEN!

AUSBILDUNGEN
Heilerziehungspflege (HEP)
Heilerziehungspflegehilfe
Pflegefachmann/-frau
Pflegefachhelfer (Schwerpunkt Altenpflege)
Kaufmann/-frau im Gesundheitswesen
Fachinformatiker/-in Fachrichtung Systemintegration
Fachverkäufer/-in im Lebensmittelhandwerk
Koch/ Köchin
Metzger/-in
Hauswirtschafter/-in

Ausbildung aus einer Hand?
Die findest du in unserer Schule für HEILERZIEHUNGSPFLEGE/-HILFE PFLEGE & DORFHILFE
BILDUNGSZENTRUM FÜR SOZIALE BERUFE

Sankt Johannes
Gemeinsam Leben gestalten



Stiftung Sankt Johannes

Kirchliche Stiftung des öffentlichen Rechts
Mitglied im Caritasverband für die Diözese Augsburg e.V.

Schloßstraße 8 · 86688 Marxheim
Telefon 09097 809-0
Telefax 09097 809-333
info@sanktjohannes.com
www.sanktjohannes.com



1. Auflage: Okt. 2023



NEUGIERIG?

09097 - 809 888
sanktjohannes.com/
karriere

  
get social with us



www.sanktjohannes.com/karriere

Sankt  Johannes